



# TALLER: ASPECTOS DE SIGEBI 1.4

TEMARIO (23/09/2010)

- 1- Introducción y comentarios de los asistentes (20 minutos)
  
- 2- Utilitarios para SIGEBI (20 minutos)
  - 2.1 Dos2Usb para impresiones en todo tipo de impresoras
  - 2.2 FinePrint y PDF995 para "capturar impresiones de SIGEBI"
  
- 3- Controlando entradas en Catálogo (20 minutos)
  - 3.1 Autor
  - 3.2 Descriptor
  - 3.3 Signatura Topográfica
  - 3.4 ISBN
  
- 4- Módulo de consulta para usuarios (60 minutos)
  - 3.1 Módulo Local -Wbardic-SIGEBI
  - 3.2 Módulo Web - La experiencia con Red San Juan \*
  - 3.3 Módulo Web - La experiencia con Open Marco Polo \*



III JORNADAS BIBLIOTECARIOS DEL CHUBUT – TRELEW, 2010



# TALLER: ASPECTOS DE SIGEBI 1.4

## UTILITARIOS PARA SIGEBI

### DOS2USB – Impresiones sobre Laser / Inkjet



Una de las consultas frecuentes de usuarios del software SIGEBI (Sistema de Gestión Bibliotecaria para bibliotecas Populares) es como solucionar el manejo de reportes impresos sobre impresoras que no son del tipo “matriz de puntos”.

Recordemos que **SIGEBI** es una aplicación **DOS**, que se ejecuta sobre el manejador de bases de datos CDS/ISIS versión 3.08, el cual no trae la posibilidad de “configurar el tipo de impresora” sobre el cual efectuar la salida. Más aún, en la actualidad muchas impresoras no utilizan el puerto paralelo (LPT1: ) sino que traen “cable USB”.





# TALLER: ASPECTOS DE SIGEBI 1.4

## UTILITARIOS PARA SIGEBI

### DOS2USB – Impresiones sobre Laser / Inkjet



#### Instalación de DOS2USB

Una vez descargado el programa instalador, simplemente ejecute este (doble clic sobre el icono del programa).

Confirme la licencia de uso del software (click en el botón Yes) y el resto de los procesos de instalación del programa se realizarán automáticamente.

Al final de este proceso, en el escritorio de Windows quedará el acceso directo al programa identificable por el “icono de las manos”.





# TALLER: ASPECTOS DE SIGEBI 1.4

## UTILITARIOS PARA SIGEBI

### DOS2USB – Impresiones sobre Laser / Inkjet



#### Puesta en funcionamiento de DOS2USB

Los accesos al programa se encuentran en el icono del escritorio (Doble Click sobre las “manos”) o en el “menú de Programas” en la carpeta “DOS2USB”.

Una vez ejecutado el programa, se visualizará el icono en la barra de tareas de Windows, indicando que la operación tuvo éxito.

**LISTO!!!**, ya podemos imprimir desde SIGEBI sin inconvenientes sobre cualquier impresora que tenga conectada a la Pc (o dentro de la LAN).





# TALLER: ASPECTOS DE SIGEBI 1.4

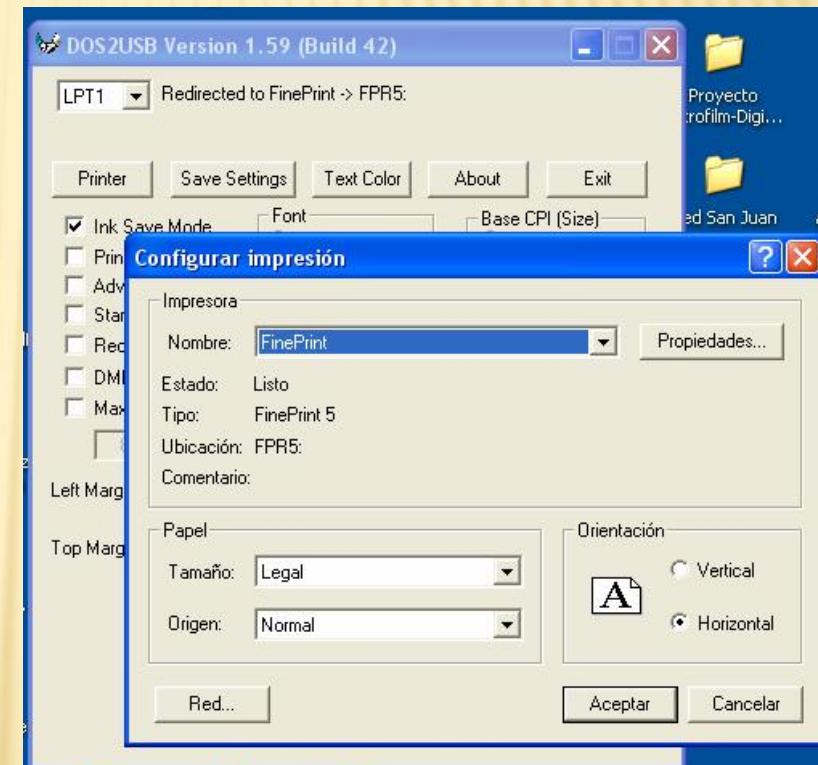
## UTILITARIOS PARA SIGEBI DOS2USB – Impresiones sobre Laser / Inkjet



### Algunas consideraciones adicionales

De las pruebas efectuadas en las bibliotecas, es recomendable usar “hojas oficio/legal” porque los listados de SIGEBI esperan una longitud de al menos 60 líneas por hoja.

En algunos casos se deberá indicar en la interfase de Dos2USB que la salida impresa se debe realizar sobre hoja apaisada (por ej. Imprimir el Libro de Inventario).





# TALLER: ASPECTOS DE SIGEBI 1.4

## UTILITARIOS PARA SIGEBI

FinePrint – PDF995

Otra de las consultas frecuentes de usuarios del software SIGEBI (Sistema de Gestión Bibliotecaria para bibliotecas Populares) es como “realizar un vista previa” de los listados?,

Veremos dos aplicaciones (hay muchas más!) que permiten adicionarle a SIGEBI (junto con Dos2Usb) esta posibilidad.



III JORNADAS BIBLIOTECARIOS DEL CHUBUT – TRELEW, 2010



# TALLER: ASPECTOS DE SIGEBI 1.4

## UTILITARIOS PARA SIGEBI

FinePrint ([www.fineprint.com](http://www.fineprint.com))

Es una herramienta que permite “previsualizar” las salidas impresas y de esta manera decidir si se imprime o no el listado.

Es de gran utilidad no solo para SIGEBI sino que puede ser llamado desde cualquier otro programa (Internet, Word, etc.).



III JORNADAS BIBLIOTECARIOS DEL CHUBUT – TRELEW, 2010



# TALLER: ASPECTOS DE SIGEBI 1.4

## UTILITARIOS PARA SIGEBI

FinePrint ([www.fineprint.com](http://www.fineprint.com))

### Instalación de FinePrint

Una vez descargado el programa instalador, simplemente ejecute este (doble clic sobre el icono del programa) .

Confirme la licencia de uso del software y el resto de los procesos de instalación del programa se realizarán automáticamente.

Al final de este proceso, se consulta si desea que FinePrint sea “su impresora por defecto”, es recomendable indicar que SI de manera de poder “capturar” todas las impresiones.



III JORNADAS BIBLIOTECARIOS DE CHUBUT – TRELEW, 2010



# TALLER: ASPECTOS DE SIGEBI 1.4

## UTILITARIOS PARA SIGEBI

FinePrint ([www.fineprint.com](http://www.fineprint.com))

### Puesta en funcionamiento de FinePrint

Si se definió que FinePrint sea la impresora por defecto, cuando Dos2USB genera la impresión, esta será dirigida a FinePrint.

Si no se definió como por defecto, ANTES DE IMPRIMIR deberemos indicarle a DOS2USB que la impresora es FinePrint (opción Printer).

**LISTO!!!, ya podemos imprimir y previsualizar desde SIGEBI**



III JORNADAS BIBLIOTECARIOS DE CHUBUT – TRELEW, 2010



# TALLER: ASPECTOS DE SIGEBI 1.4

## UTILITARIOS PARA SIGEBI

PDF995 ([www.PDF995.com](http://www.PDF995.com))

Es una herramienta que permite “CONVERTIR A FORMATO PDF” las salidas impresas.

Es de gran utilidad para generar reportes que luego pueden ser enviados por mail, colocados en la página web de la biblioteca, etc.



III JORNADAS BIBLIOTECARIOS DEL CHUBUT – TRELEW, 2010



# TALLER: ASPECTOS DE SIGEBI 1.4

## UTILITARIOS PARA SIGEBI

PDF995 ([www.pdf995.com](http://www.pdf995.com))

### Instalación de PDF995

Una vez descargado el programa instalador, simplemente ejecute este (doble clic sobre el icono del programa) .

Confirme la licencia de uso del software y el resto de los procesos de instalación del programa se realizarán automáticamente.



III JORNADAS BIBLIOTECARIOS DEL CHUBUT – TRELEW, 2010



# TALLER: ASPECTOS DE SIGEBI 1.4

## UTILITARIOS PARA SIGEBI

PDF995 ([www.pdf995.com](http://www.pdf995.com))

### Puesta en funcionamiento de PDF995

Cuando se decide imprimir (por ejemplo desde FinePrint) se indica que la impresora es PDF995.

Al activarse el utilitario, solicita le asigne un nombre al PDF que se está creando.

**LISTO!!!, ya podemos generar archivos PDF desde SIGEBI**



III JORNADAS BIBLIOTECARIOS DEL CHUBUT – TRELEW, 2010



# TALLER: ASPECTOS DE SIGEBI 1.4

## UTILITARIOS PARA SIGEBI

### CONTROL DE ENTRADAS EN CATÁLOGO

Una de las debilidades de SIGEBI es no contar con herramientas que permitan “normalizar” algunas entradas en el catálogo (por ejemplo: autores personales, descriptores, editoriales, ISBN).

El objetivo de la herramienta de control es generar listados ordenados que permitan, a simple vista, detectar “posibles entradas que deben ser normalizadas”.





# TALLER: ASPECTOS DE SIGEBI 1.4

## UTILITARIOS PARA SIGEBI

### CONTROL DE ENTRADAS EN CATÁLOGO

#### Instalación de los UTILITARIOS PARA CONTROL

Una vez descargado el programa instalador, simplemente ejecute este (doble clic sobre el icono del programa).

Confirme la licencia de uso del software y el resto de los procesos de instalación del programa se realizarán automáticamente.





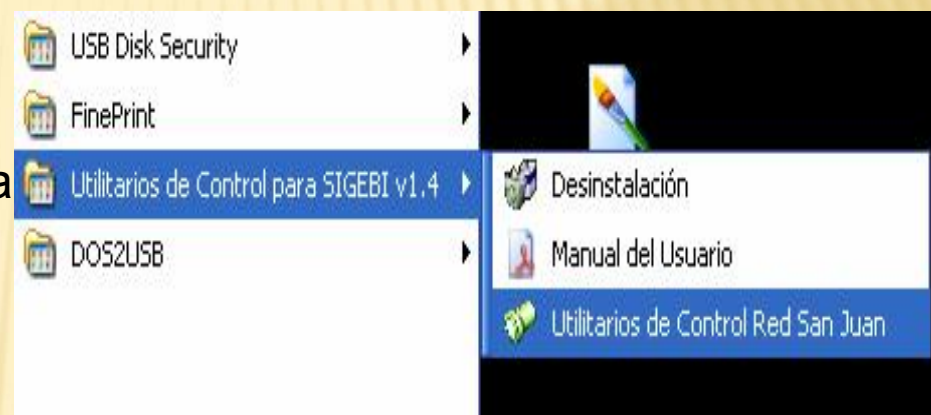
# TALLER: ASPECTOS DE SIGEBI 1.4

## UTILITARIOS PARA SIGEBI

### CONTROL DE ENTRADAS EN CATÁLOGO

#### Puesta en funcionamiento

El acceso a los utilitarios se encuentra en el menú de programas bajo la entrada “Utilitarios de control Red San Juan” (linterna verde).





# TALLER: ASPECTOS DE SIGEBI 1.4

## UTILITARIOS PARA SIGEBI

### CONTROL DE ENTRADAS EN CATÁLOGO

Utilitarios de Control Red San Juan

1

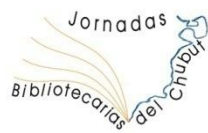
UNIVERSIDAD NACIONAL DE SAN JUAN  
Instituto de Informática - FCEFyM

RED SAN JUAN  
CATÁLOGO DE BIBLIOTECAS POPULARES

Opción	
1	INFORME CARGA EN BASE CÁLOGO
2	CONTROL DE AUTORES
3	CONTROL DE EDITORIALES
4	CONTROL DE DESCRIPTORES
5	CONTROL DE TITULO DE SERIE
6	CONTROL DE LUGAR DE EDICIÓN
7	DETECCIÓN SIG. TOP. DUPLICADAS
8	DETECCIÓN ISBN DUPLICADOS

Presione Esc para SALIR DE LOS UTILITARIOS

Tipee el número de opción elegida:





# TALLER: ASPECTOS DE SIGEBI 1.4

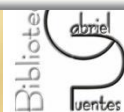
## UTILITARIOS PARA SIGEBI

### CONTROL DE ENTRADAS EN CATÁLOGO

```
Utilitarios de Control Red San Juan
09-18-;0 01:59 ♦ AUTORRST.TXT

>ROLDÁN , GUSTAUO<
2341
2342
2319
7299
>ROLDÁN, GUSTAUO <H>; TAPA<
2322
>ROLDÁN, GUSTAUO; DIR.<
2307
2308
2310
2313
2317
2321
2322
2323
2324
7237
>ROLDAN, GUSTAUO<
2315
2320
2349
2399
2399
8892
>ROLDÁN, GUSTAUO<
8902
>ROLDÁN, JULIAN; IDEA DE TAPA<
8903

Comando>_ Keys: ↑↓←→ PgUp PgDn ESC=Sale F1=Help
```





# TALLER: ASPECTOS DE SIGEBI 1.4

## UTILITARIOS PARA SIGEBI

### MÓDULO DE CONSULTA -WBARDIC

Disponer de módulo de consulta en la biblioteca, de libre acceso, donde el usuario pueda realizar sus búsquedas en el catálogo es una herramienta no incluida en SIGEBI.

WBARDIC-SIGEBI es un “modulo windows” que realiza esta tarea de consulta y se “conecta” con el sistema de préstamos para mostrar la disponibilidad de los ejemplares.

Permite “bloquear” la PC para que no pueda se utilizada para otra tarea.





# TALLER: ASPECTOS DE SIGEBI 1.4

## UTILITARIOS PARA SIGEBI

### MÓDULO DE CONSULTA -WBARDIC

#### Instalación de WBARDIC-SIGEBI

Una vez descargado el programa instalador, simplemente ejecute este (doble clic sobre el icono del programa).

Confirme la licencia de uso del software y el resto de los procesos de instalación del programa se realizarán automáticamente.



III JORNADAS BIBLIOTECARIOS DEL CHUBUT – TRELEW, 2010



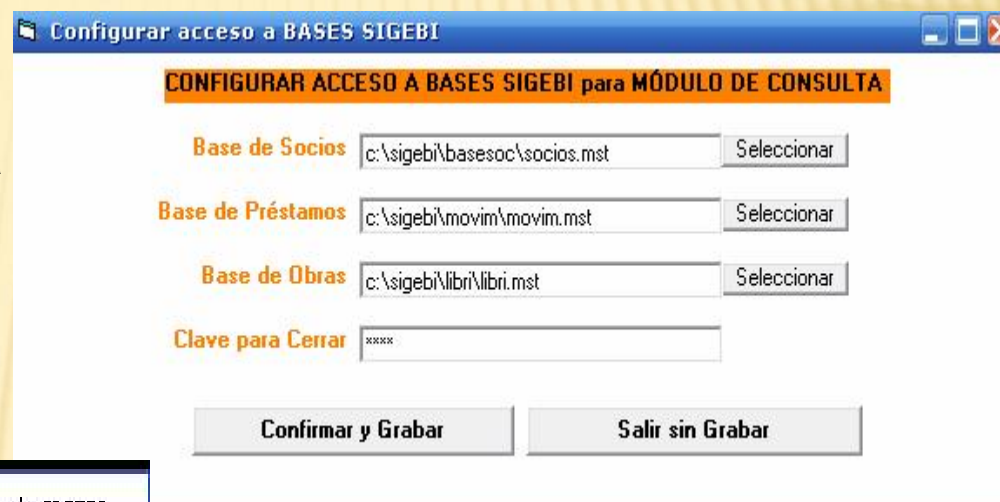
# TALLER: ASPECTOS DE SIGEBI 1.4

## UTILITARIOS PARA SIGEBI

### MÓDULO DE CONSULTA -WBARDIC

#### Puesta en funcionamiento

El acceso a WBARDIC se encuentra en el menú de programas bajo la entrada “módulo de consulta”.  
NO OLVIDE “CONFIGURAR” el acceso a las bases de datos (LAN).





# TALLER: ASPECTOS DE SIGEBI 1.4

## UTILITARIOS PARA SIGEBI

### MÓDULO DE CONSULTA -WBARDIC

#### Wbardic-SIGEBI: BLOQUEO PARA ACCESO PÚBLICO

Wbardic-SIGEBI le permite bloquear el acceso a otras ventanas de Windows impidiendo de esta manera que usuarios no autorizados utilicen la PC de consulta para otras tareas.

Bloquea la pantalla para que solo se ejecute CONSULTA A CATÁLOGO?



Wbardic - Búsqueda en CATÁLOGO de la BIBLIOTECA

Qué busca? A ANDALUCISTA

Ver

Ficha 1 de 1

A ANDALUCISTA  
A LA SOMBRA DE UN VERDE LIMON/  
A LA UNA SALE LA LUNA  
A QUIEN CORRESPONDA  
A-Z EDITORA  
AARON CUPIT  
ABANDONADA  
ABANDONADO  
ABATE, MIREYA  
ABIERTOS  
ABIPONES  
ABORIGENES  
ABRAN  
ABRAN CANCHA QUE AQUI VIENE DO  
ABREVIATURAS  
ABRIENDO SURCOS  
ABSURDOS  
ABUELOS  
ACCAME, JORGE; COAUT.  
ACCESORIOS  
ACCIDENTES  
ACCION  
ACCION DOCENTE  
ACERTIJOS

Editorial Planeta.

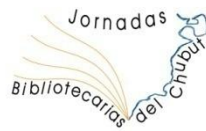
Gran enciclopedia hispánica : A andalucista – Panamá : Planeta, 2006.  
XXXI, 336 p. : il.

ISBN 1-56409-079-5

Descriptor: <ENCICLOPEDIA><DICCIONARIO>

SOLICITAR COMO: REF /036/ENC

Ejemplares disponibles: 1





# TALLER: ASPECTOS DE SIGEBI 1.4

## TEMARIO (24/09/2010)

5 - Reparando Bases de SIGEBI (60 minutos)

5.1 Utilitario MX, uso básico.

6- Utilitarios para SIGEBI (60 minutos)

6.1 Generador de Etiquetas (Código de Barras y Marbetes) \*

6.2 Generador de Listados Wparcol \*

7- Conclusiones y cierre (20 minutos)





# TALLER: ASPECTOS DE SIGEBI 1.4

## UTILITARIOS PARA SIGEBI

### REPARAR BASES DE DATOS CON “MX”

SIGEBI, a través del módulo de MANTENIMIENTO, permite realizar tareas de copia, reindexado y recuperación de cada una de las bases de datos del sistema.

Pero a veces una base de datos “se rompe” y estas herramientas son insuficientes para “repararla”.

SIGEBI incluye el utilitario MX que permite “reparar una base” desde la línea de comandos.

Su uso es sencillo, pero requiere respetar el orden de cada una de las acciones (ídem receta de cocina).



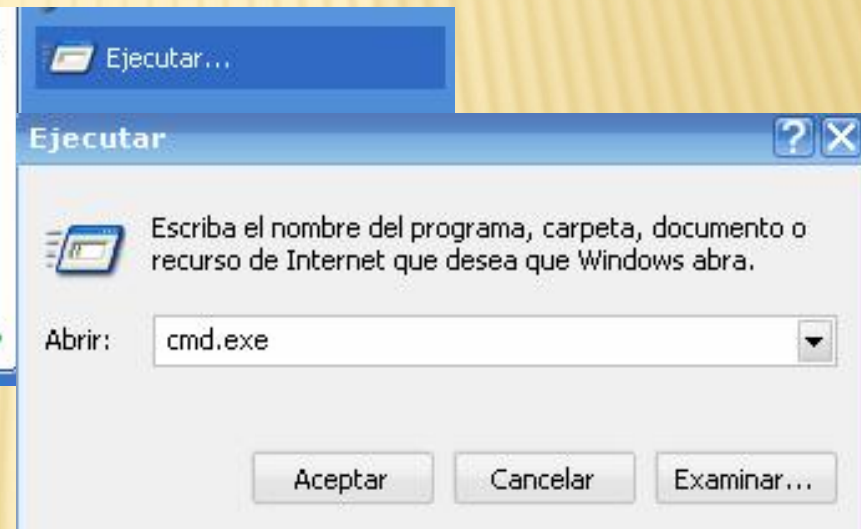
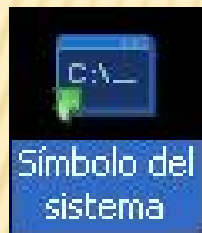


# TALLER: ASPECTOS DE SIGEBI 1.4

## UTILITARIOS PARA SIGEBI

### REPARAR BASES DE DATOS CON "MX"

1) Abrir una "sesión de DOS". Esto se logra dando "doble clic" en el ícono del sistema o desde Inicio/Ejecutar/cmd.exe





# TALLER: ASPECTOS DE SIGEBI 1.4

## UTILITARIOS PARA SIGEBI

### REPARAR BASES DE DATOS CON “MX”

2) UBICARSE EN LA BASE A REPARAR”. Esto se logra con la orden CD

PARA REPARAR EL CATÁLOGO : CD \SIGEBI\LIBRI

PARA REPARAR EL INVENTARIO: CD \SIGEBI\FACSO

PARA REPARAR EL PRÉSTAMO : CD \SIGEBI\MOVIM

PARA REPARAR LOS SOCIOS : CD \SIGEBI\BASESOC

```
Microsoft Windows XP [Versión 5.1.2600]
(C) Copyright 1985-2001 Microsoft Corp.

C:\Documents and Settings\Administrador>CD \SIGEBI\LIBRI
```

Para confirmar la orden, presionar la tecla “enter”





# TALLER: ASPECTOS DE SIGEBI 1.4

## UTILITARIOS PARA SIGEBI

### REPARAR BASES DE DATOS CON “MX”

3) EJECUTAR MX para controlar la base.

La orden es la siguiente (el ejemplo es con la base LIBRI)

```
\SIGEBI\SYS\MX libri -all now tell=1
```

```
Selecciónar Símbolo del sistema  
C:\sigebi\LIBRI>\SIGEBI\SYS\MX libri -all now tell=1
```

Para confirmar la orden, presionar la tecla “enter”





# TALLER: ASPECTOS DE SIGEBI 1.4

## UTILITARIOS PARA SIGEBI

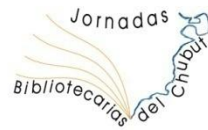
### REPARAR BASES DE DATOS CON “MX”

3) EJECUTAR MX para controlar la base (continuación).

En la pantalla aparecerán “números” que indican la cantidad de registros leídos”.

Si la base está “sana”, el listado llegará al final sin desplegar ningún mensaje de error.

```
cmd Seleccíonar Símbolo
++++ 483
++++ 484
++++ 485
++++ 486
++++ 487
++++ 488
++++ 489
++++ 490
++++ 491
++++ 492
++++ 493
C:\sigebi\LIBRI >
```





# TALLER: ASPECTOS DE SIGEBI 1.4

## UTILITARIOS PARA SIGEBI

### REPARAR BASES DE DATOS CON “MX”

3) EJECUTAR MX para controlar la base (continuación).

Si la base está “rota”, el listado se detendrá y se desplegará un mensaje en inglés. Se debe “anotar” hasta que número llegó el listado.

En nuestro ejemplo, el registro 31 está roto.

```
C:\> Símbolo del sistema
++++ 15
++++ 16
++++ 17
++++ 18
++++ 19
++++ 20
++++ 21
++++ 22
++++ 23
++++ 24
++++ 25
++++ 26
++++ 27
++++ 28
++++ 29
++++ 30
fatal: recread/check/ctlmfn
```





# TALLER: ASPECTOS DE SIGEBI 1.4

## UTILITARIOS PARA SIGEBI

### REPARAR BASES DE DATOS CON “MX”

#### 3) EJECUTAR MX para controlar la base (continuación).

Si la base está “rota”, se debe repetir la orden para continuar controlando, pero indicándole que continúe desde el posterior al error (en nuestro ejemplo 32).

```
\SIGEBI\SYS\MX libri -all now tell=1 from=32
```

```
C:\> Selecionar Símbolo del sistema
```

```
C:\sigebi\LIBRI> \SIGEBI\SYS\MX libri -all now tell=1 from=32
```





# TALLER: ASPECTOS DE SIGEBI 1.4

## UTILITARIOS PARA SIGEBI

### REPARAR BASES DE DATOS CON “MX”

4) EJECUTAR MX para “separar” las partes sanas de la base de datos.

Ejecutamos las siguientes ordenes para obtener dos partes de la base

```
\SIGEBI\SYS\MX libri -all now tell=1 to=30 iso=parte1.iso
```

```
\SIGEBI\SYS\MX libri -all now tell=1 from=32 iso=parte2.iso
```

```
C:\sigebi\LIBRI>\SIGEBI\SYS\MX libri -all now tell=1 to=30 iso=parte1.iso
```

Para confirmar cada orden, presionar la tecla “enter”





# TALLER: ASPECTOS DE SIGEBI 1.4

## UTILITARIOS PARA SIGEBI

### REPARAR BASES DE DATOS CON “MX”

5) EJECUTAR MX para “unir” las partes sanas (rearmar la base de datos).

Ejecutamos la siguiente orden para CREAR la base con la primer parte

```
\SIGEBI\SYS\MX iso=parte1.iso create=libri
```

```
C:\> Seleccionar Símbolo del sistema
```

```
C:\sigebi\LIBRI> \SIGEBI\SYS\MX libri -all now tell=1 to=30 iso=parte1.iso
```

Para confirmar cada orden, presionar la tecla “enter”





# TALLER: ASPECTOS DE SIGEBI 1.4

## UTILITARIOS PARA SIGEBI

### REPARAR BASES DE DATOS CON “MX”

5) EJECUTAR MX para “unir” las partes sanas (rearmar la base de datos).

Ejecutamos la siguiente orden para AGREGAR la segunda parte a la base

```
\SIGEBI\SYS\MX iso=parte2.iso append=libri
```

```
C:\sigebi\LIBRI>\SIGEBI\SYS\MX libri -all now tell=1 to=30 iso=parte1.iso
```

Para confirmar cada orden, presionar la tecla “enter”





# TALLER: ASPECTOS DE SIGEBI 1.4

## UTILITARIOS PARA SIGEBI

### REPARAR BASES DE DATOS CON “MX”

6) EJECUTAR MX para controlar la base reparada.

La orden es la siguiente (el ejemplo es con la base LIBRI)

```
\SIGEBI\SYS\MX libri -all now tell=1
```

```
C:\sigebi\LIBRI>\SIGEBI\SYS\MX libri -all now tell=1
```

Para confirmar la orden, presionar la tecla “enter”





# TALLER: ASPECTOS DE SIGEBI 1.4

## UTILITARIOS PARA SIGEBI

### Generador de Código de Barras – Ms-Word

Una de las consultas frecuentes de usuarios del software SIGEBI (Sistema de Gestión Bibliotecaria para bibliotecas Populares) es la posibilidad de IMPRIMIR CÓDIGOS DE BARRA para colocar en los libros.

El utilitario que presentamos es una aplicación VBA-Word que interactúa con el catálogo SIGEBI para permitir la generación de códigos de barra Code3of9Ext a partir del número de inventario y adicionalmente genera el “tejuelo” o “marbete” para etiquetar con la signatura topográfica.





# TALLER: ASPECTOS DE SIGEBI 1.4

## UTILITARIOS PARA SIGEBI

### Generador de Código de Barras – Ms-Word

#### Instalación del Generador de Códigos

El utilitario es en realidad un documento word que incluye una “macro” que realiza la tarea de “conexión” con SIGEBI.

- 1) Instale las “fuentes para código de barra” (ver manual)
- 2) Abra el archivo word “Generar Códigos de Barra-SIGEBI.doc”

Para poder ejecutar macros en Word, el “nivel de seguridad” debe ser “medio” .





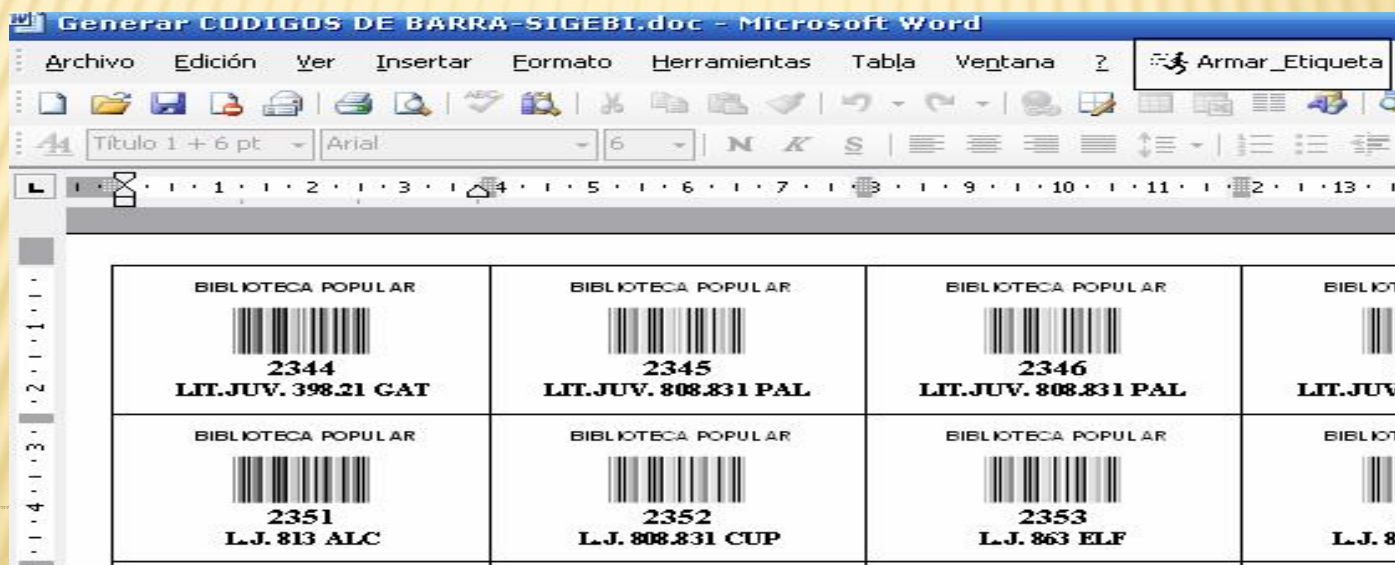
# TALLER: ASPECTOS DE SIGEBI 1.4

## UTILITARIOS PARA SIGEBI

### Generador de Código de Barras – Ms-Word

#### Puesta en funcionamiento del Generador de Códigos

Dependiendo de la versión de Ms-word instalada en la Pc, busque el menú de Macros y ejecute la Macro “Armar\_Etiqueta”.





# TALLER: ASPECTOS DE SIGEBI 1.4

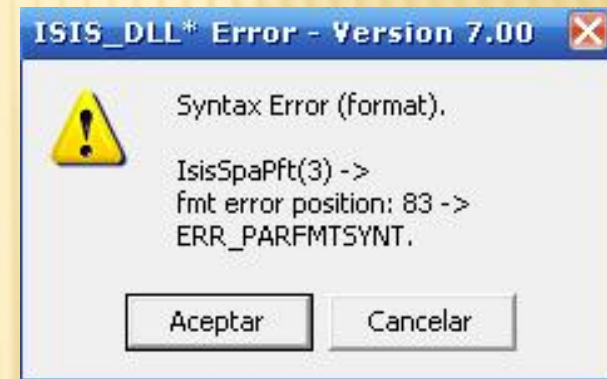
## UTILITARIOS PARA SIGEBI

### Generador de Código de Barras – Ms-Word

#### Algunas consideraciones adicionales

1) Al “arrancar” la macro, deberá desplegarse un cuadro azul con la inscripción Isis32.dll

2) Es posible que se despliegue el mensaje de error que se observa a la derecha. NO HAGA CASO DE ESTO, SIMPLEMENTE presione Aceptar para continuar.





# TALLER: ASPECTOS DE SIGEBI 1.4

## UTILITARIOS PARA SIGEBI

### Generador de Código de Barras – Ms-Word



#### Algunas consideraciones adicionales

3) Se despliega el formulario de entrada de datos. DEBE INGRESAR 28 números de inventario para “aprovechar toda la hoja”.

4) Completadas las 28 entradas, presione el botón GENERAR ETIQUETAS.

5) Imprima la hoja de etiquetas de manera tradicional de word.

FCFN - Generación Etiquetas Obras

Nro. de INVENTARIO

2358

3 SELECCIONADOS

2344  
2351  
2358

Generar Etiquetas





# TALLER: ASPECTOS DE SIGEBI 1.4

## UTILITARIOS PARA SIGEBI

### Generador de Listados – Ms-Word

Una de las consultas frecuentes de usuarios del software SIGEBI (Sistema de Gestión Bibliotecaria para bibliotecas Populares) es la posibilidad de GENERAR LISTADOS “personalizados” a solicitud de los usuarios de la biblioteca.

El utilitario que presentamos es una aplicación VBA-Word que interactúa con el catálogo SIGEBI para permitir la generación de listados en formato tabular.





# TALLER: ASPECTOS DE SIGEBI 1.4

## UTILITARIOS PARA SIGEBI

### Generador de Listados – Ms-Word

#### Instalación del Generador de Códigos

El utilitario es en realidad un documento word que incluye una “macro” que realiza la tarea de “conexión” con SIGEBI.

- El programa se denomina “wparcol2-2003.doc”
- Se instala en la carpeta c:\sigebi\wparcol

Para poder ejecutar macros en Word, el “nivel de seguridad” debe ser “medio” .





# TALLER: ASPECTOS DE SIGEBI 1.4

## UTILITARIOS PARA SIGEBI

### Generador de Listados – Ms-Word

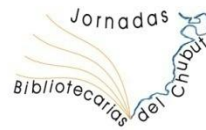
1) **Búsqueda de registros a imprimir:** Se pueden indicar números de inventarios, Autores, Títulos, etc.

Esta información se ingresa en la “fila2-Columna3” de la tabla.

Por ej., para buscar “todos los libros de matemática” escribimos: **Matemática\$**

Observe que agregamos un signo \$ al final para indicar “todo lo que comience con” matemática

Base/Ancho/Alto/Orientación	libri	21,60	27,90	v
Archivo/Rango/Búsqueda	--	--	Matemática\$	
1: Título/Ancho/Formato	Obra	6	@titulo pft	
2: Título/Ancho/Formato	Autores	6	@autores pft	
3: Título/Ancho/Formato	Lugar, Editor	6	@lugar pft	
4: Título/Ancho/Formato	--	--	--	
5: Título/Ancho/Formato	--	--	--	
Encabezado/Pie Página	Listado de Novedades	Biblioteca Popular		





# TALLER: ASPECTOS DE SIGEBI 1.4

## UTILITARIOS PARA SIGEBI

### Generador de Listados – Ms-Word

Puesta en funcionamiento del Generador de Listados

2) Ubicar el cursor en la “Fila1-Columna1” de la Tabla. Esto es obligatorio!

3) Dependiendo de la versión de Ms-word instalada en la Pc, busque el menú de Macros y ejecute la Macro “wparcol” .





# TALLER: ASPECTOS DE SIGEBI 1.4

## UTILITARIOS PARA SIGEBI

### Generador de Listados – Ms-Word

#### Algunas consideraciones adicionales

- 1) Escriba las búsquedas en minúsculas.
- 2) El “lenguaje de búsquedas” está basado en la sintaxis de CDS-ISIS de UNESCO.
- 3) Es posible “copiar” la tabla más de una vez para “dejar armadas” búsquedas útiles.





# TALLER: ASPECTOS DE SIGEBI 1.4

## UTILITARIOS PARA SIGEBI

### Generador de Código de Barras – Ms-Word

#### Algunas consideraciones adicionales

3) Se despliega el formulario de entrada de datos. DEBE INGRESAR 28 números de inventario para “aprovechar toda la hoja”.

4) Completadas las 28 entradas, presione el botón GENERAR ETIQUETAS.

5) Imprima la hoja de etiquetas de manera tradicional de word.

FCFN - Generación Etiquetas Obras

Nro. de INVENTARIO  
2358

3 SELECCIONADOS  
2344  
2351  
2358

Generar Etiquetas





# TALLER: ASPECTOS DE SIGEBI 1.4

Prog. Luis Alberto OLGUIN  
Universidad Nacional de San Juan  
Facultad de Ciencias Exactas, Físicas y Naturales  
Instituto de Informática

[lolguin@iinfo.unsj.edu.ar](mailto:lolguin@iinfo.unsj.edu.ar)  
[lolguinunsj@gmail.com](mailto:lolguinunsj@gmail.com)

Teléfono: 0264 4265101



III JORNADAS BIBLIOTECARIOS DEL CHUBUT – TRELEW, 2010